



ずいほう 瑞豊 カフェ

梅のつぼみがほころぶころとなりました。2月のカフェ瑞豊は、
【 認知症サポーター養成講座 】を開催いたします。
認知症を正しく理解し、認知症の方はもちろん、そのご家族を
温かく見守り、支える手だてを知っていただくための講座です。
皆様のご参加をお待ちしております。

講師 : 瑞穂区西部
いきいき支援センター **本多沙弥香さん**

場所 : シニアハウス瑞豊(瑞穂区豊岡通2-69-5)

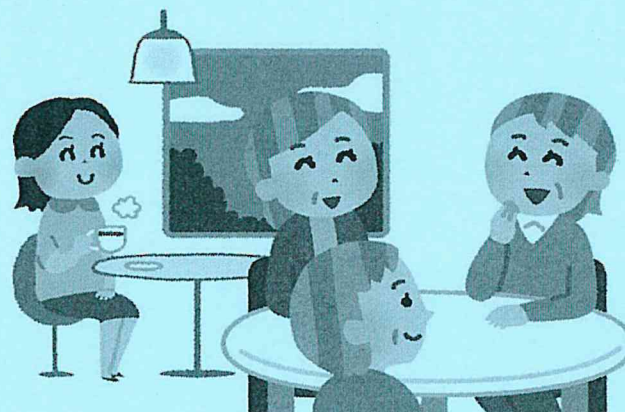
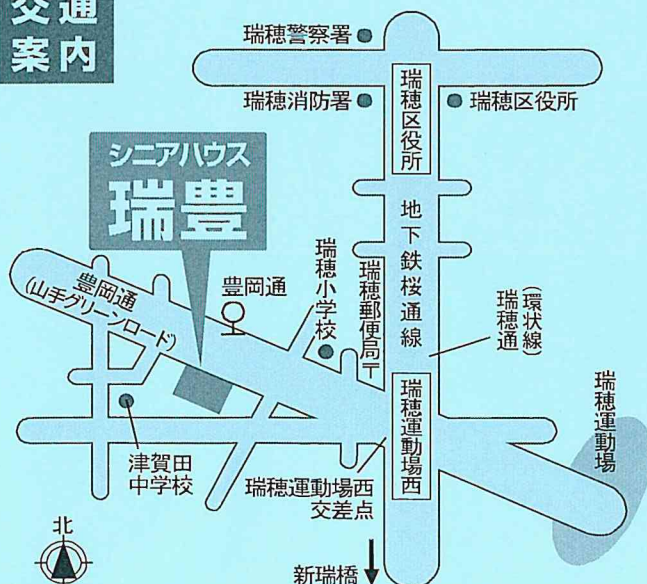
日時 : 平成30年 2月 19日(月)

OPEN 14:00 / CLOSE 15:30

参加費 : 200円



交通 案内



お問い合わせ:

052-841-6888