

介護者の皆さまへ

オレンジカフェみずほ

モーニング編

オレンジカフェみずほって・・・？

瑞穂区内の身近な地域で『ほっと息抜きができる場』『役立つ情報や介護のヒントが得られる場』づくりを目指しています。お気軽にのぞいてみてください。

平成 30 年 11 月 7 日(水)

時 間 OPEN 8:30
CLOSE 10:00

出入りは
自由です

場 所 和が家 (豊岡通二丁目 68 番地)
裏面の地図をご参照ください

内 容

じゅんぬび 音楽療法

プチ勉強会

高橋雅子先生からのお話しです

『音楽療法を知っていますか？』

いつまでも健康でいるために。
一緒に歌って体験しませんか

プチ勉強会は 8:45～の 30 分間程です。講師の方から健康、栄養、運動、医療、介護保険制度についてなど、月ごとに様々な分野のお話があります。

自由時間

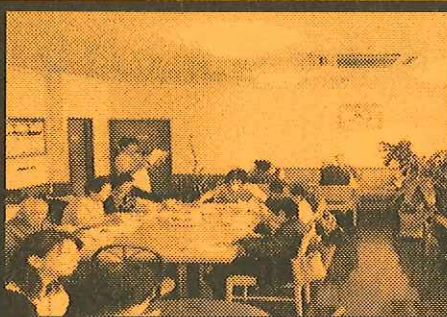
勉強会の後は自由時間です。

専門職員もおりますので、介護などの日頃の不安や悩みなども相談できます。

参加費

400円

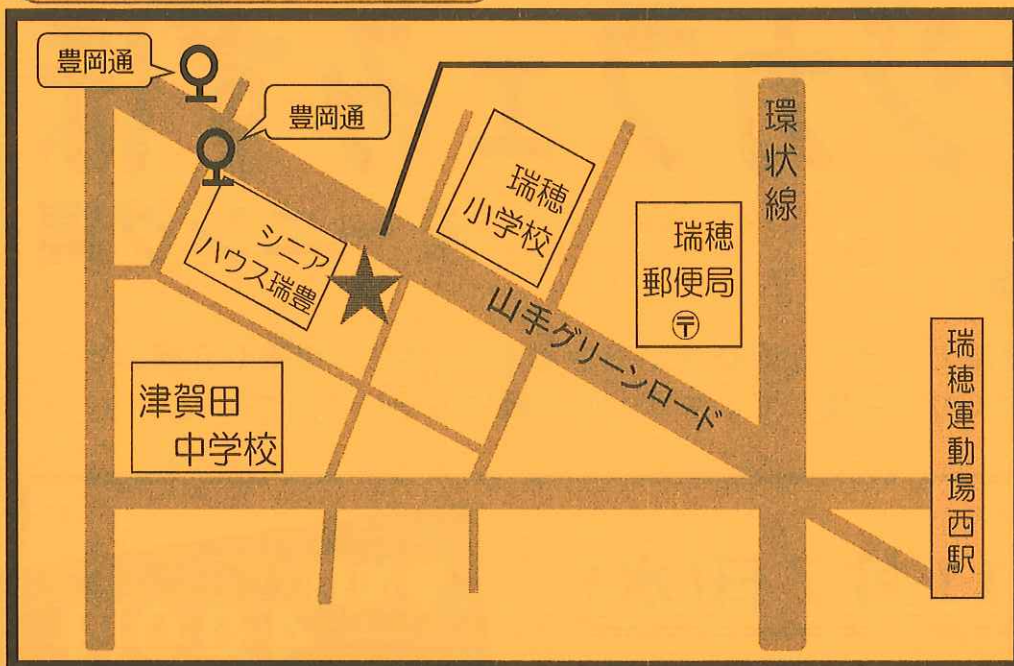
おいしいコーヒー、
モーニング付き



主催：「瑞穂区地域包括ケア推進計画 家族介護者支援プロジェクトチーム」、瑞穂区役所、瑞穂保健センター、瑞穂区東部・西部いきいき支援センター

(平成 30 年 4 月 1 日から瑞穂保健所から
瑞穂保健センターへ名称変更)

場所案内図



バス停 豊岡通から徒歩5分
地下鉄 瑞穂運動場西駅から徒歩5分

申込み・お問い合わせ

瑞穂区西部いきいき支援センター

担当：本多・青木 TEL：052-872-1705

瑞穂区東部いきいき支援センター

担当：松井 TEL：052-858-4008

瑞穂区東部いきいき支援センター分室

担当：河合 TEL：052-851-0400



---センターへFAXまたはお電話にてお申込み下さい---

瑞穂区西部いきいき支援センター宛 **FAX(052)-872-1707**



オレンジカフェみずほ モーニング編 11月分
締め切り 平成30年11月5日(月) 必着

氏名..... 電話.....

住所.....