



ストップ!ザ 孤立死

平成27年9月発行

気になる世帯を見つけたときは・・・

異常の発見

- 郵便物、新聞などがたまっている。
- 電気をつけっぱなし、または夜になっても電気がつかない。
- 同じ洗濯物が何日も干してある。
- カーテンや雨戸が閉まりっぱなしになっている。
- 電気メーターなどの増減が通常と極端に違う。
- ペットの様子がいつもと違う。衰弱している。
- 異臭がする。

家の中で倒れているかも・・・
一人で亡くなっているかも・・・



明らかな異変の場合、即時通報して下さい。

- 対象者が明らかに死亡している。
- 対象者が怪我、病気などにより倒れている。

警察署110

消防署119

異変が疑われる場合

→区役所、いきいき支援センター、近所の世話役の方、大家さんにご相談ください。



迅速な対応のために・・・

- 連絡ができる親族がいるか
- 近所に友人がいるか
- 介護サービスを利用しているか
(ケアマネジャー、デイサービス、ヘルパーなど)
- 定期的に通院しているか
(入院していないか)

最近の様子を知る人は?

- 最近本人を見かけたか
- 生活音(テレビや水道の音など)はどうか

近隣からの情報は?

住宅の状況は?

- 玄関の鍵がかかっているか
- 合鍵の所在は?(預っている人はいないか)
- (賃貸住宅の場合)、大家さん、管理会社の連絡先がわかるか

●関係機関は・・・

警察署(110) 消防署(119)
瑞穂区役所 福祉課(852-9395)
瑞穂区東部いきいき支援センター(858-4008)
瑞穂区西部いきいき支援センター(872-1705)

●地域の世話役の方は・・・

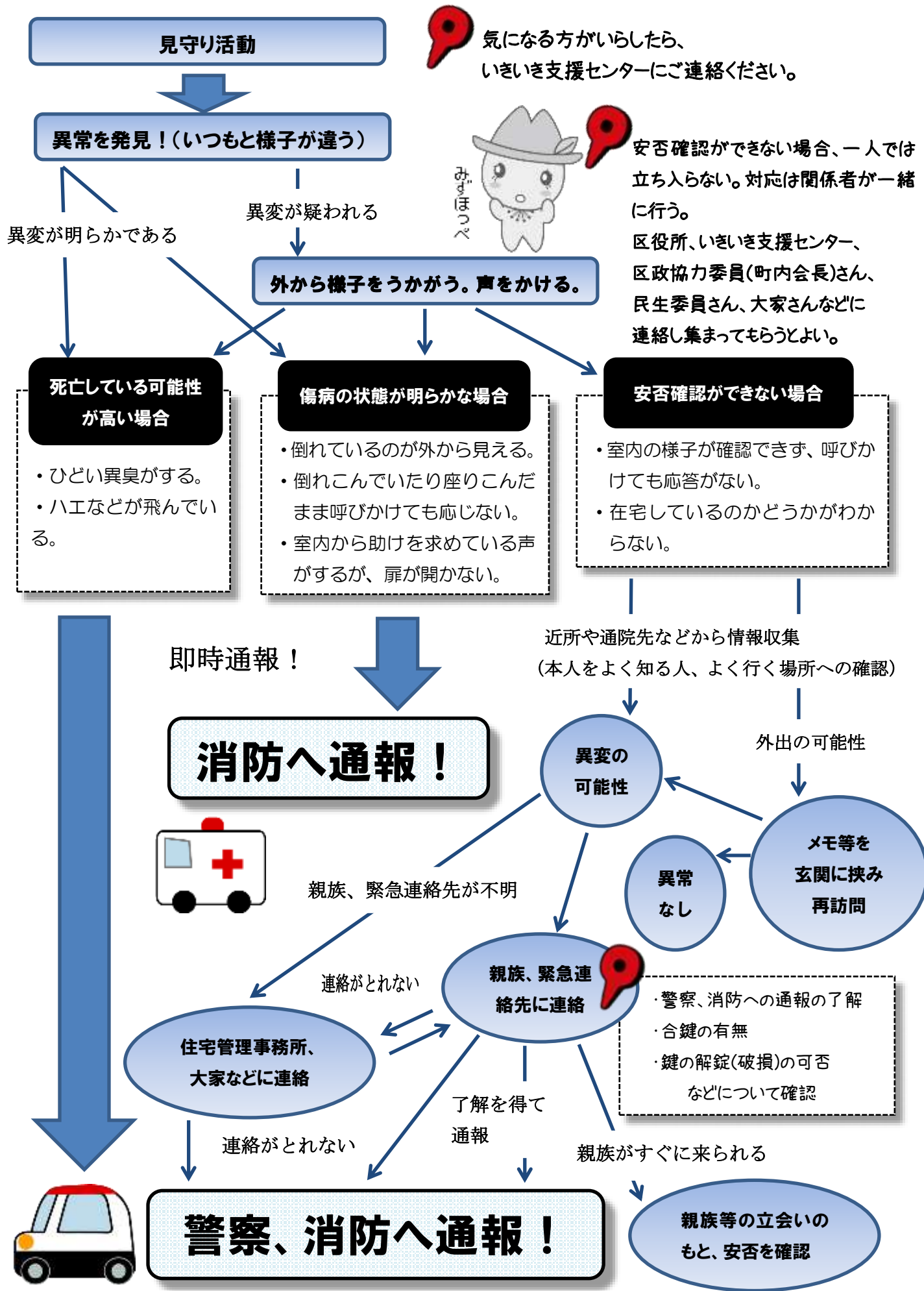
区政協力委員(町内会長)さん
()
民生委員さん()
()

●住宅管理会社、大家さんは・・・

私の住宅の管理会社()
URコミュニティ 名古屋住まいセンター(332-6711)
名古屋市住宅供給公社 南部事務所(823-1315)
愛知県住宅供給公社(973-1791 4番)

●鍵の解錠の相談は・・・

アームロック防犯(776-5567)
ABCロックサービス(0120-169-758)
カギの救急車 瑞穂運動場店(0120-57-9948)
キーアンドロック名古屋(532-3568)
グランドワーク(861-3577)



※一人で立ち入らないこと。警察、消防が到着後は状況を伝え、指示に従う。