



# ずいほう カフェ 瑞豊

桜花満開の好季節がやってまいりました。

皆さん、今年の4月から診療報酬が改定されることはご存知ですか？  
そこで4月のカフェ瑞豊は、ナツメ薬局の薬剤師・磯貝伸雄さんにお越しいただき、**薬と医療費の関係**についてお話をさせていただきます。みなさまのご参加をお待ちしております。

**場所** : シニアハウス瑞豊(瑞穂区豊岡通2-69-5)

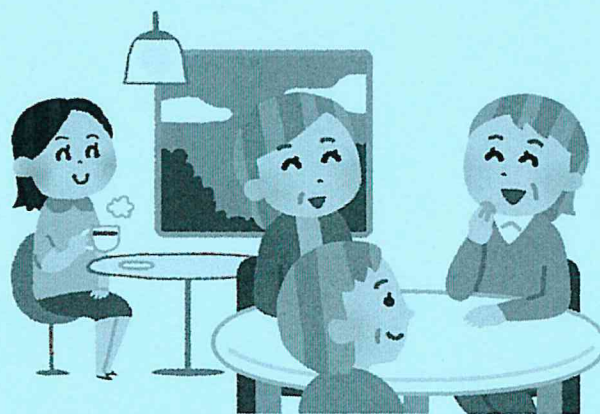
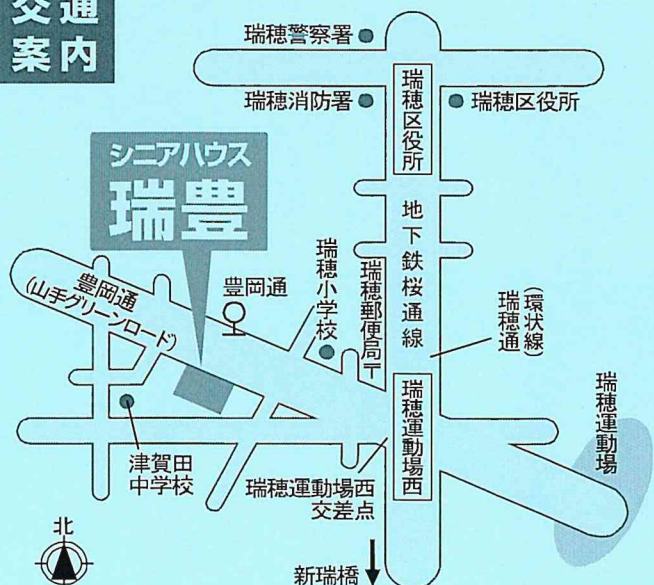
**日時** : 平成30年 4月 16日(月)

**OPEN 14:00 / CLOSE 15:00**

**参加費** : 200円



## 交通案内



お問い合わせ:

**052-841-6888**