



平成 30 年 6 月 20 日号

瑞穂区東部・西部いきいき支援センター
東 部：858-4008
東部分室：851-0400
西 部：872-1705
<http://mizuhoikiiki.sakura.ne.jp/>

● 7 月 居宅部会のお知らせ～はちまるネットワーク活用・応用編～

日時：平成 30 年 7 月 12 日（木）13:30～15:00

場所：瑞穂区在宅サービスセンター 1 階研修室

対象：区内介護支援専門員

内容：今回は、5 月の基礎編に続いて応用編です。

実際にタブレットを使って操作を体験します。

お得情報満載！皆様のご参加お待ちしております。

申込：事前申込制、居宅部会より別途案内あります。



● 仕事と介護、両立図る ～認知症支援で社員講座～シーテック

5 月 22 日、区内にある株式会社シーテック様(中電グループ)よりご依頼を受け、社員向け認知症サポーター養成講座を行いました。労務部人材活躍推進担当者の話によると、社内で介護の状況に関するアンケートをとったところ、5 年後に介護生活に入る社員が全体の約 40%にものぼるとのこと。今後、大切な人材を介護離職で失うことは、企業にとっても本人にとっても損失であると考え、今のうちに対策を講じたいとのことでした。

養成講座の後に介護相談会を設け、グループで意見交換も行いました。「介護離職」、「ダブルケア」など、マスコミでも話題となっています。この問題にいち早く取り組み、従業員の不安を解消し、安心して仕事に取り組めるよう環境を整える企業をみて、私達も刺激を受けました。今回のように、企業と協力して一人でも多く認知症サポーターが増えると良いと感じました。

★いきいき支援センターは、認知症サポーター養成講座を出張で開催しています。お知り合いで開催希望の企業、商店などございましたらお知らせください。



● 「生活援助軽サービス」の料金が変わりました。

★平成 30 年 4 月から、名古屋市が名古屋市シルバー人材センターに委託している「生活援助軽サービス」について、利用料金が一部改訂されました。1 回 170 円から 180 円になり、案内用チラシもピンクから水色に変わりました。瑞穂区にお住まいの方の担当支部は、東部支部です。

● 7月の予定・トピックス

★高齢者のための無料法律相談についてご案内

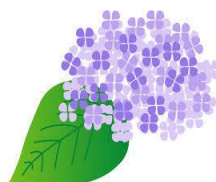
毎月、市内 16 区のいきいき支援センターにおいて、弁護士による無料法律相談会を実施しています。(月 1 回、瑞穂区の場合、偶数月は東部、奇数月は西部担当)。愛知県弁護士会(アイズ)、法テラス愛知主催で、財産管理の問題、相続の問題、家族間の問題など、生活上のさまざまな悩みごとについて、弁護士による無料の法律相談を利用できます。

日程などの問合せは、東部・西部いきいき支援センターまで。

事業など	日時	場所(※)	内容	事前申込	対象
居宅部会	7月12日(木) 13:30-15:00	東部	はち丸ネットワーク研修・ (活用・応用編)	要	ケアマネジャー
認知症 家族教室	東部 7月13日(金) 10:00-12:00	東部	《第4回》 ～認知症の人への関わり 方を学ぼう～介護専門職 から対応のポイントなど のお話し～	要	認知症の高齢者を介 護する家族等
	西部 7月17日(火) 13:30-15:30	西部		要	
認知症 家族サロン	東部 7月4日(水) 13:30-15:30	東部	参加者同士の自由な交流 会や情報交換等(毎月開 催)	不要	認知症の高齢者を介 護する家族等。民生委 員、地域住民、ケアマ ネジャーなど
	西部 7月26日(木) 13:30-15:30	西部		不要	
もの忘れ 相談	東部 7月12日(木) 13:30-14:30	東部	認知症の症状・治療、早期 発見・早期治療等の診療行 為以外の相談をもの忘れ 相談医に相談できる場	要	認知症高齢者、その家 族等(1組30分) 予約制
	西部 7月25日(水) 13:30-14:30	西部		要	
医療相談事業 (東部・西部交代で開催)	7月24日(火) 13:30-14:30	東部	水野眼科(ミニ講座など)	要	ケアマネジャー、訪問 介護事業所、通所系事 業所職員
オレンジ カフェ みずほ	モーニング 7月4日(水) 8:30-10:00	和が家	①プチ勉強会 スギ薬局さんからのお話 し～「薬局のサービスって 知ってますか？」 ②介護経験者や専門職と の相談交流	要	家族介護をしている 方や学びたい方、ケア マネジャーの参加も 歓迎。 ★参加費 モーニング：400円 (要予約) ナイト：1000円 (要予約)
	ナイト 6月29日(金) 19:00-21:00	ライフサポ ートレジデンス ゆらら 桜山	参加者同士の交流会 情報交換	要	

(編集後記)

毎日蒸し暑い日が続きます。利用者宅訪問など、レインコートと日焼け対策と、どちらにした方がよいか迷う事もあります。自分自身の脱水も気を付けたいものです。



(担当)

東 部 安藤(ゆ)
東部分室 西川
西 部 佐々木、安藤(美)