



平成30年5月21日号

瑞穂区東部・西部いきいき支援センター  
東 部：858-4008  
東部分室：851-0400  
西 部：872-1705  
<http://mizuhoikiiki.sakura.ne.jp/>

### ● 6月多職種連携研修会のお知らせ

日時：平成30年6月14日（木）13:30～15:00  
場所：瑞穂区役所 講堂  
対象：瑞穂区内外介護支援専門員・区内サービス事業所職員  
内容：『報酬同時改定から読み解く「看取り」一皆で考えようー』  
4月からの、医療・介護同時報酬改定にあたり、  
今後どのように多職種連携に取り組んでいくと良いのか。  
講演とパネルディスカッションを予定しています。



### ● 名古屋市からのお知らせ

★市営住宅における認知症である者等の収入申告義務免除への対応  
30年6月から、市営住宅の入居者で認知症のある方は、対象症例に応じた確認書類を提出することで、収入申告書の提出が不要になります。詳しくは、介護ネット等で確認をお願いします。

### ● 『みずほ行こ行こブック』 平成30年版完成しました！

★高齢者の皆さんをはじめとした地域の皆さんが身近にある活動できる場所、居ごちの良い場所が見つかることを目標に作成しました。  
★名古屋市が開設している「なごや認知症カフェ」や区内の桜のみどころ・史跡の情報も掲載しています。  
訪問先のご利用者様やご家族の方、地域の方にご紹介をお願いします。



### ● 『介護者のほっとできる手帳』が完成しました！

★これからご家族の介護をされる方、介護に疲れや不安を感じている方、介護と仕事の両立を考えている方などを対象に、家族介護経験者をはじめ、ケアマネジャーや施設の専門職員、区役所職員の協力のもと、心温まる冊子を作成しました。  
★手帳を手にした方が少しでも前向きに頑張りすぎない介護をしていただけるよう、お手伝いできればと思っています。



## ● 6月の予定・認知症サポーター養成講座のご案内

★認知症ご近所学習会（認知症サポーター養成講座）を開催します。

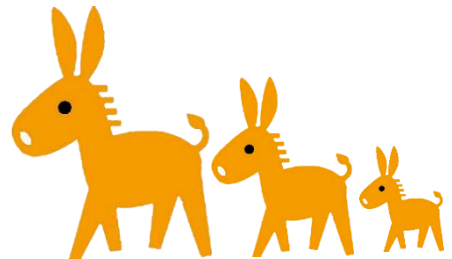
対象者：瑞穂区内の在住・在勤・在学の方

開催日時：平成30年6月4日（月）

13:30～15:00

開催場所：特別養護老人ホーム オーネスト神穂 1階

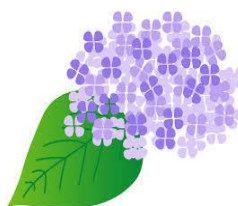
申込み：瑞穂区西部いきいき支援センター



事業など		日時	場所 (※)	内容	事前 申込	対象
多職種連携研修		6月14日（木） 13:30-15:00	区役所 講堂	報酬同時改定から読み解く 「看取り」一皆で考えようー	要	ケアマネジャー サービス事業所職員
認知症 家族教室	東部	6月8日（金） 10:00-12:00	東部	《第3回》 ～介護の体験を聴こう～	要	認知症の高齢者を介 護する家族等
	西部	6月19日（火） 13:30-15:30	西部		要	
認知症 家族サロン	東部	6月6日（水） 13:30-15:30	東部	参加者同士の自由な交流 会や情報交換等（毎月開 催）	不要	認知症の高齢者を介 護する家族等。民生 委員、地域住民、ケ アマネジャーなど
	西部	6月28日（木） 13:30-15:30	西部		不要	
もの忘れ 相談	東部	6月14日（木） 13:30-14:30	東部	認知症の症状・治療、早 期発見・早期治療等の診 療行為以外の相談をもの 忘れ相談医に相談できる 場	要	認知症高齢者、その 家族等（1組30 分） 予約制
	西部	6月27日（水） 13:30-14:30	西部		要	
医療相談事業 （東部・西部交代で開 催）		6月26日（火） 13:30-14:30	西部	すずきクリニック 内・小・皮 （ミニ講座など）	要	ケアマネジャー、訪 問介護事業所、通所 系事業所職員
オレンジ カフェ みずほ	モーニング	6月6日（水） 8:30-10:00	和が家	①プチ勉強会 ②介護経験者や専門職と の相談、参加者同士の交 流、情報交換など	要	家族介護をしている 方や学びたい方、ケ アマネジャーの参加 も歓迎。 ★参加費 モーニング：400円 （要予約） ナイト：1000円 （要予約）
	ナイト	6月29日（金） 19:00-21:00	ライフサポ ートレジデンス ゆらら 桜山	参加者同士の交流会 情報交換	要	

（編集後記）

夏のような気温になったかと思うと、肌寒い日があったり、体調管理が難しい今日この頃ですね。体調を整えて乗り切りましょう。



（担当）

東 部 安藤（ゆ）  
東部分室 西川  
西 部 佐々木、安藤（美）